

Preguntes

Què és el control lleter oficial?

Què aporta a les ramaderies?

Què és l'avaluació genètica i genòmica?

CENS DE CATALUNYA BOVÍ DE LLET
Font: OBSERVATORI DE LA LLET I FEFRIC

374

nºRam_Cens_M_2023

71708

nºReprod_M_2023

356

nºRam_Lliurements_M_2...

**CONTROL LLETIER DE
CATALUNYA**

Darrera actualització: desembre 2023

58 %

%Ram_CLLETER

74 %

%Reprod_CLLETER

217

Nºramaderies_CLLEter

52961

NºReproductores_CLLEter

FEFRIC



A. Vaquers de Girona - AVAGI

A.F. de Girona - AFRIGI

A.F. d'Osona - AFO

A.F. Vaquers del Vallès - AFV

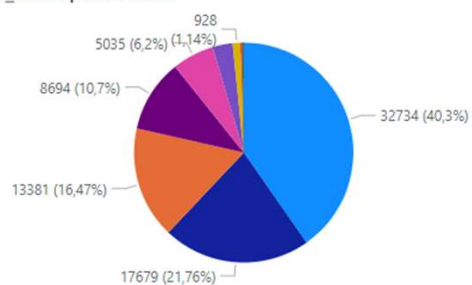
A.F. de la Noguera i Pla d'Urgell - AFNU

A.F. Terres de Ponent - AFTP

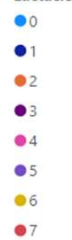
A.F. de l'Alt Urgell i Cerdanya - AFAUC

Detall Cens Juny 2024

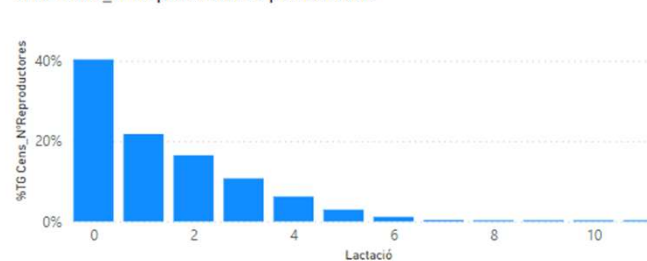
Cens_NºAni per Lactació



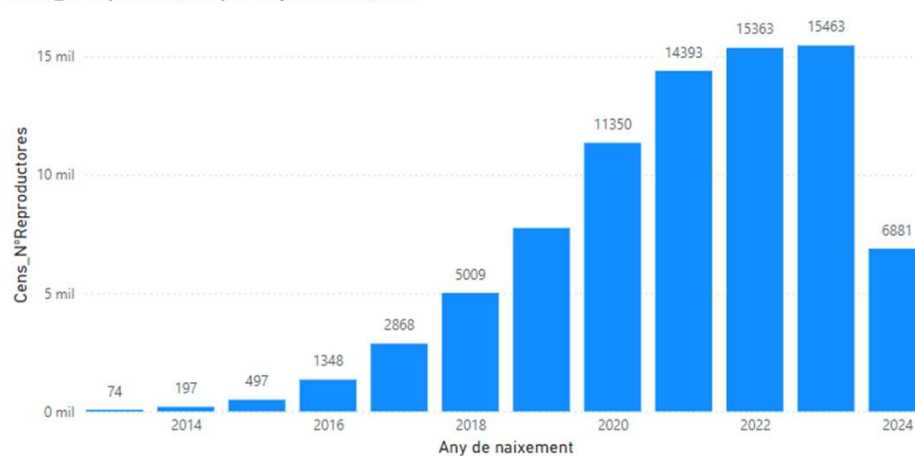
Lactació



%TG Cens_NºReproductores per Lactació



Cens_NºReproductores per Any de naixement



81233

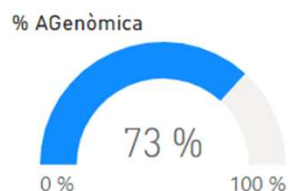
Cens_NºReproductores

213

Cens_NºRam

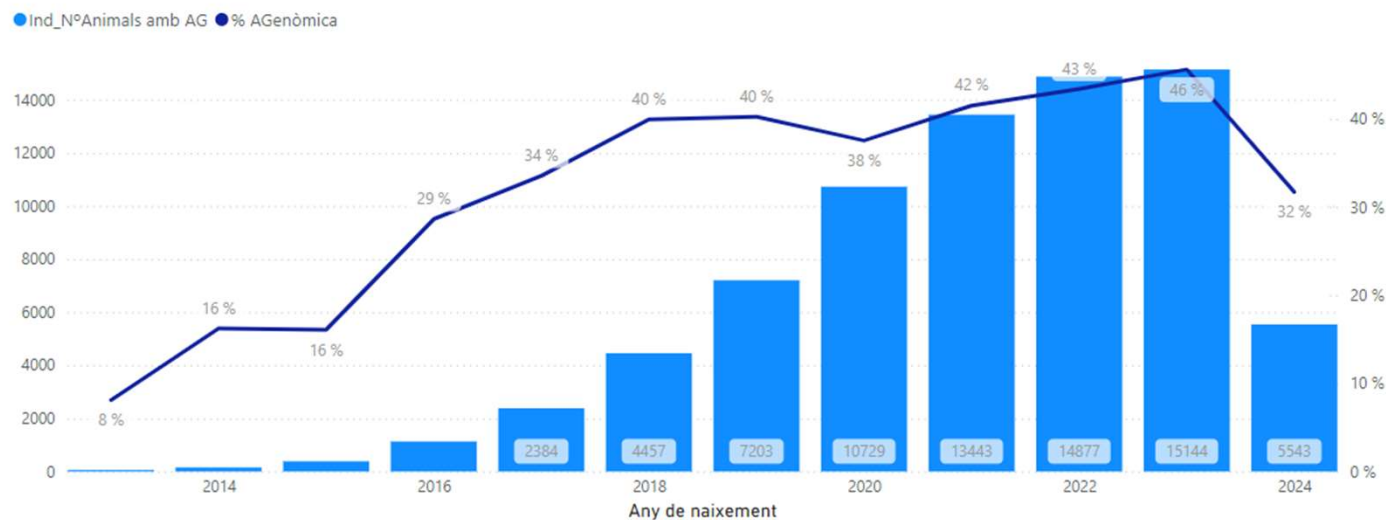
Cens actual de control
lleter a la FEFRIC, per any de
naixement i per lactació

Avaluació genètica Juny 2024



ANÀLISI AVALUACIÓ GENÈTICA

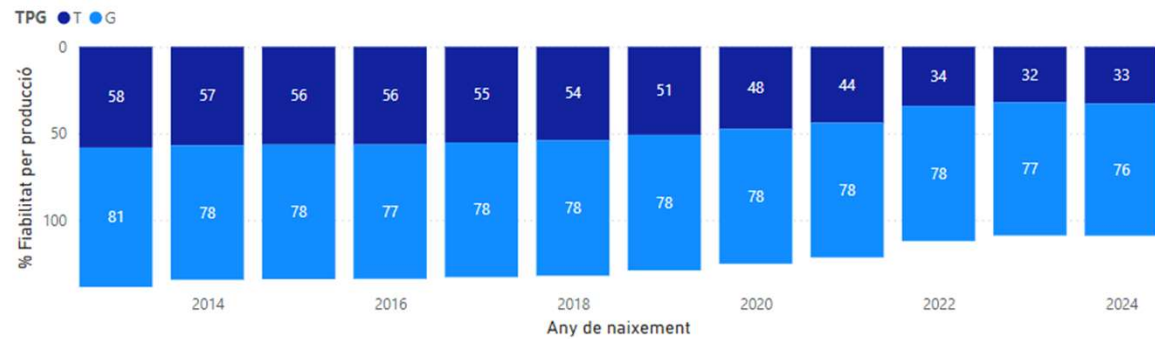
Percentatge de genòmica, N° Animals amb AGenètica per any de naixement



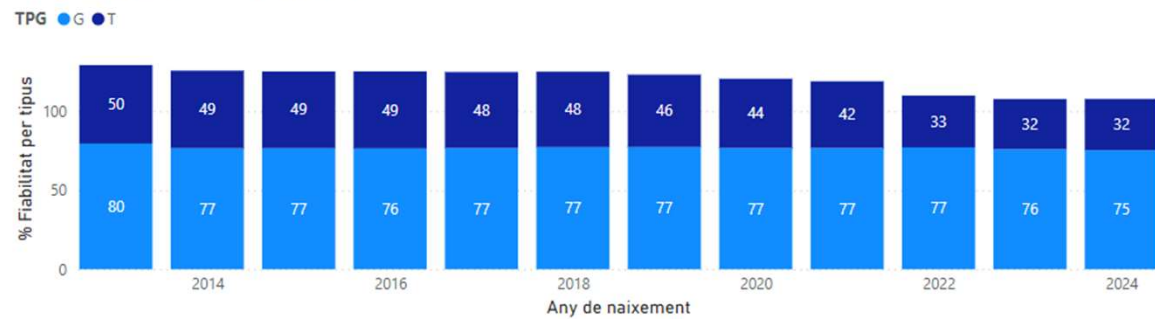
Avaluació genètica amb genòmica

Diferències de la fiabilitat de les dades de producció i tipus de la població genòmica de la tradicional. Per número de lactació.

Fiabilitat mitjana dels caràcters producció



Fiabilitat mitjana dels caràcters tipus



Mostra biològica



COM FER L'ANÀLISI GENÒMIC?

Raça frisona

Mostra biològica

Tramitat associació de frisona local i FEFRIC

Resultats 4-6 setmanes: avaluació genòmica

- Potencial productiu, morfològic i funcional
- Filiació progenitors
- Perfil proteic
- Haplotips i malalties
- Altres

ANÀLISI DE GENÒMICA DE LA
POBLACIÓ ACTUAL DE LA RAÇA FRISONA
CATALUNYA

66,5 %

%Genòmica

• UNA PART DE LA POBLACIÓ ÉS
OCULTA



Dubtes?





GRÀCIES PER LA VOSTRA ATENCIÓ